



MALADIES INFECTIEUSES CHEZ LE CHIEN

Les Maladies les plus courantes chez les chiens

Prévention = Vaccin

Maladie de Carré Maladie virale redoutable qui commence généralement par une gastro-entérite et qui finit par une méningite.	ANIMAUX SANTÉ VOTRE ASSURANCE POUR CHIENS ET CHATS	Hépatite de Rubarth Maladie virale qui atteint surtout le foie et dont le diagnostic est difficile.
La piroplasmose Maladie parasitaire causée par la morsure de Tiques.	Parvovirose redoutable gastro-entérite hémorragique, avec prostration importante et décès de l'animal au bout de quelques jours.	
	La rage Maladie infectieuse Mortelle	

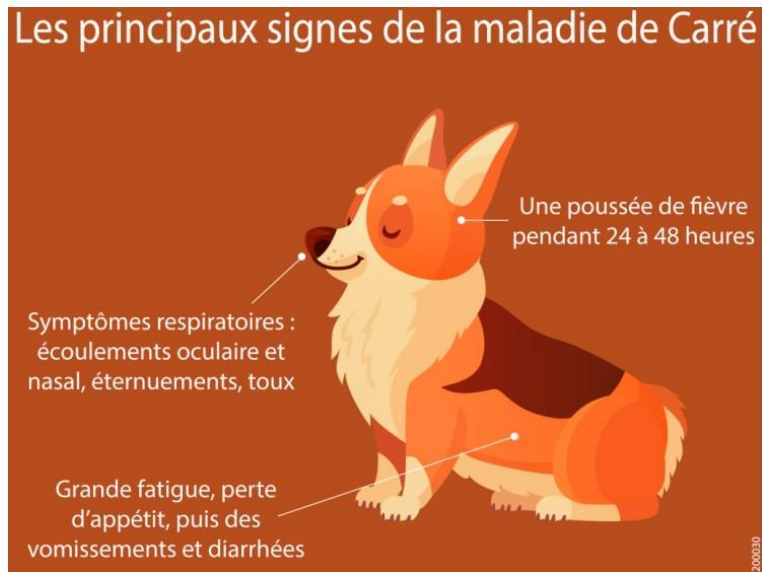
(- **MALADIE DE CARRE**)

)
(- **PARVOVIROSE**) **Vices rédhibitoires!!!!**

)
(- **HEPATITE DE RUBARTH**)

- **LEPTOSPIROSE**
- **TOUX DE CHENIL**
- **HERPES VIROSE**
- **RAGE**

LA MALADIE DE CARRE



IMPORTANT : Maladie très fréquente chez les chiots SURTOUT en hiver.

TOUCHE ESSENTIELLEMENT :

Chiots en période critique (7 à 8 semaines))
Chiens âgés) **même vaccinés**

Chiens **NON VACCINES DE TOUS AGES**

Maladie due à un virus fragile, peu résistant dans le milieu extérieur , mais PLUS RESISTANT PAR TEMPS FROID . Ce virus est détruit par les désinfectants usuels (Javel, formol, phénol)

MODE DE CONTAMINATION : par contact DIRECT de CHIEN A CHIEN (particules virales en suspension ou sécrétions)

SYMPTOMES:

Fièvre persistante
Catarrhe oculaire et nasal (œil et nez coulent)
Vomissements, diarrhée
Toux, dyspnée (troubles de la respiration)
Paralysie, contractures musculaires, convulsions, ataxie (trouble de coordination musculaire)
symptômes cutanés (rares)

Si 4 symptômes sur 6 : TRES FORTE SUSPICION URGENCE

Formes atypiques plus rares : Encéphalite du chien âgé, forme oculaire

CONSEQUENCES:

MORTALITE IMPORTANTE : 50% des chiens adultes
80% des CHIOTS

SEQUELLES NEUROLOGIQUES CHEZ 50% DES SURVIVANTS

Vice rédhibitoire pour une vente

LA PARVOVIROSE



IMPORTANTANCE : fréquente chez les chiots, surtout entre 6 et 8 semaines
extrêmement CONTAGIEUSE

Maladie due à un VIRUS TRES RESISTANT DANS LE MILIEU EXTERIEUR.

MODE DE CONTAMINATION :

DIRECTE : de chien à chien
par contact avec les excréments, l'urine, la salive
par portage passif durable sur le pelage

INDIRECTE : par les bottes, les chaussures, le matériel souillé

D'OU LA TRES FORTE CONTAGIOSITE.....

SYMPTOMES:

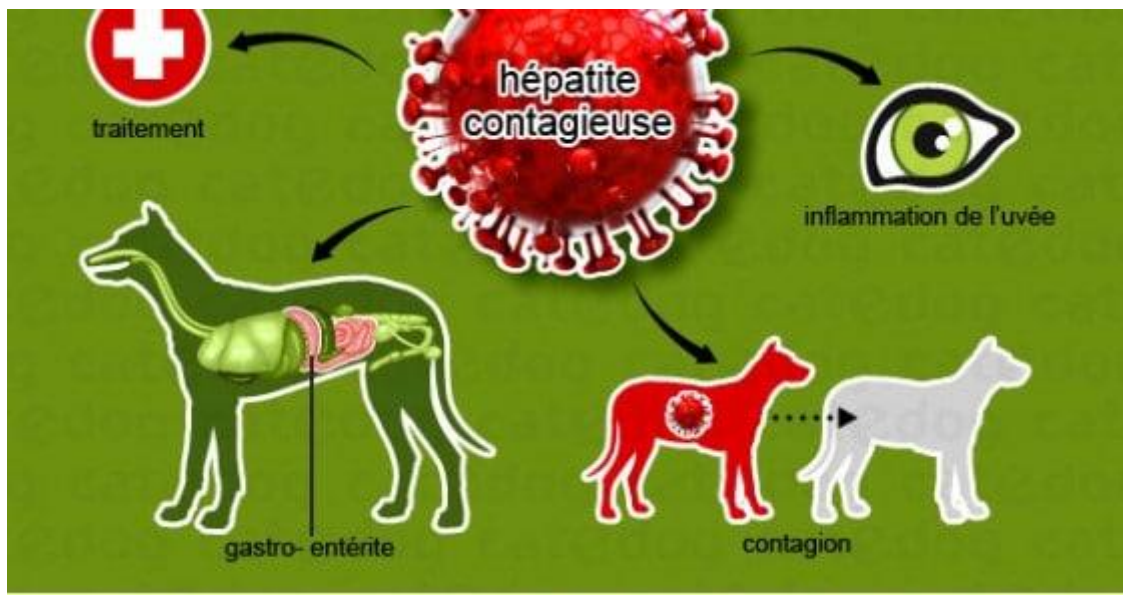
Incubation courte (3 à 4 jours) puis

ANOREXIE, PROSTRATION, VOMISSEMENTS, DIARRHEE HEMORRAGIQUE

MORTALITE TRES ELEVEE : 50% des cas

Vice rédhibitoire pour une vente

L'HEPATITE DE RUBARTH



Maladie due à un virus, devenue très rare
Atteint surtout les chiots et les adultes **NON VACCINES**

Virus résistant en milieu extérieurs

Transmission par contact **DIRECT** de chien à chien

SYMPTOMES:

Forte fièvre (41°)

Abattement

Vomissements, diarrhée

Œdème de la cornée (kératite bleue)

MORTALITE: 10% des cas .

Vice rédhibitoire en cas de vente...

LA LEPTOSPIROSE



Maladie causée par une bactérie véhiculée par les rongeurs (rats, souris, surmulots, etc....) dans leurs urines qui en est la cause.

Maladie très fréquente en zone humide, à proximité des rivières, étangs, etc... ou collectivités canines MAL ENTRETENUES.

Bactérie très peu résistante en milieu extérieur

ATTENTION: SE TRANSMET A L'HUMAIN ZOOOSE

Port de gants en présence d'un animal malade!!!

SYMPTOMES:

Forte fièvre (40 °), puis hypothermie

Importants troubles digestifs : diarrhée et vomissements

Pâleur et/ou ictère (jaunissement des gencives, œil, langue)

Atteinte rénale (urine foncée)

MORTALITE TRES IMPORTANTE

Forme foudroyante chez les chiots et les chiens âgés ...

Mort en 24 à 48 heures.

LA TOUX DE CHENIL **ou TRACHEOBRONCHITE INFECTIEUSE**



Très fréquente en collectivités canines et lors transit ou transports d'animaux
Très contagieuse

Touche **TOUS LES CHIENS DE TOUS AGES**

Dûe à plusieurs agents : VIRUS (influenza, adénovirus type I ET II)
BACTERIES (bordetella bronchiseptica)

Agents peu résistants en milieu extérieur, et sensibles aux désinfectants usuels (javel, phénol, etc)

CONTAMINATION:

Directe : de chien à chien

Indirecte : microgouttelettes virales en suspension dans l'air donc

TRES FORTE CONTAGIOSITE

SYMPTOMES:

Toux sèche, quinteuse et persistante
Bon état général malgré tout

Evolution très longue de 3 à 6 semaines

Faible mortalité

Rares complications (fièvre, abattement)

L'HERPESVIROSE



SOUS DIAGNOSTIQUEE

50% des élevages canins sont atteints

Dûe à HERPEVIRUS CANIN, virus peu résistant en milieu extérieur mais TRES SENSIBLE A LA CHALEUR (ne se multiplie plus au dessus de 36°)

Sensible aux désinfectants usuels

CONTAMINATION:

Contact direct entre chiens

Voie sexuelle (MST)

Voie transplacentaire (mère à fœtus)

SYMPTOMES:

Adultes : infertilité, avortements, symptômes respiratoires: toux de chenil

Nouveaux-nés : **MORTALITE** dans les 5 à 10 jours de vie

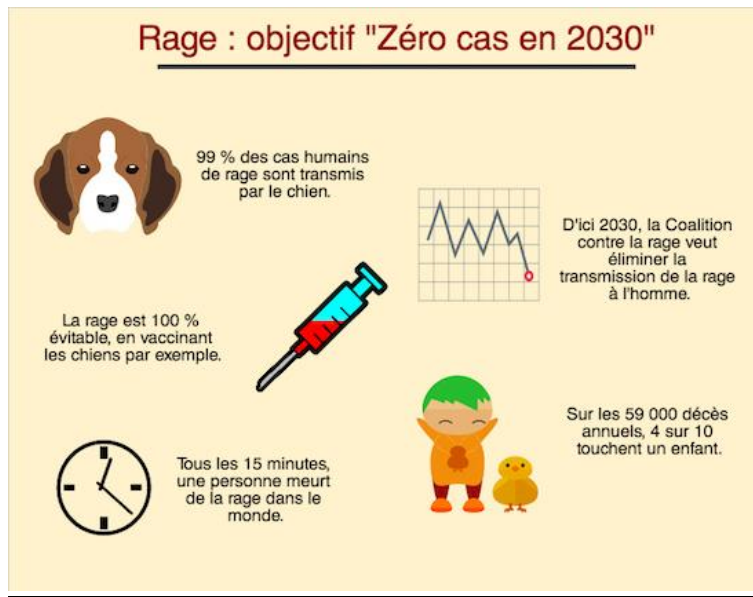
Risques accrus si Température du chiot est inférieur à 36°
et si l'environnement est à température inférieure à 36 °

PREVENTION:

VACCINATION des MERES : on évite ou atténue la maladie chez le nouveau-né

SURVEILLER LA TEMPERATURE DE L'ENVIRONNEMENT de la NAISSANCE et la température des chiots nouveaux-nés (+ 36°)

LA RAGE



MALADIE MORTELLE (aucun traitement)

Dûe à un virus (rhabdovirus)

La France est indemne de rage (sauf en Guyane) mais des cas d'animaux importés et donc en «incubation» sont détectés ponctuellement

TRANSMISSION :

**PAR MORSURE (salive) ou GRIFFURE.
TOUS LES MAMMIFERES PEUVENT ÊTRE ATTEINTS**

Maladie transmissible à l'humainZOO NOSE!!

SYMPTOMES:

TROUBLES DU COMPORTEMENT : prostration ou agressivité

TROUBLES NERVEUX : paralysies, convulsions, etc ...

PREVENTION:

VACCINATION à partir de l'âge de 12 semaines (non obligatoire en France mais pour tout départ à l'étranger vaccin obligatoire) - Obligatoire en pension canine et peut être obligatoire en manifestation canine (exposition) ...



PROPHYLAXIE SANITAIRE contre maladies

- Importance de l'hygiène (surtout en pensions canines ou élevages)

Nettoyage journalier à l'aide de «nettoyant-désinfectant» des boxes, courettes de chenils , etc....

Nettoyage hebdomadaire des caisses de transport à l'aide d'un nettoyant désinfectant

Désinfection une fois par semaine après nettoyage des boxes, courettes de chenils, etc .., à l'aide d'un produit DESINFECTANT TOTAL type saniterpen

PROPHYLAXIE MEDICALE contre les maladies

PRIMOVACCINATION pour les chiots à 7/8 semaines
puis **RAPPEL** 3 à 4 semaines après la primovaccination
pour Maladie Carré, Hépatite, Parvovirose , Toux de Chenil.

Le vaccin contre la rage se fait à partir de l'âge de 3 mois pour un chiot et le rappel se fait tous les 2 ans. Le vaccin contre la rage est obligatoire pour mettre votre chien en pension canine ou pour vous rendre, avec lui, à l'étranger.

Le vaccin contre la piroplasmose peut être conseillé si vous habitez dans un milieu naturel favorable à la transmission de cette maladie . Demandez conseil à votre vétérinaire

Des rappels sont ensuite effectués **CHAQUE ANNEE** pour certains vaccins, ou **TOUS LES DEUX ANS** pour d'autres types de vaccins.

Le C.E.C.V.A. exige les vaccins contre les maladies CONTAGIEUSES afin d'éviter toute endémie au sein de notre club . (Maladie de Carré, Parvovirose, Hépatite de Rubarth,